

Marqueurs de tuyauteries européens



Marqueurs de tuyauteries conformes aux normes européennes

- Favorisent la sécurité et simplifient l'entretien
- Respectent la norme européenne RAL pour le code couleur
- Sont munis des symboles chimiques conformes aux directives européennes 67/458 et 88/379
- Résistent aux UV
- Résistent à des températures de -40 °C à +120 °C
- Sont disponibles dans 7 mises en page et avec plus de 500 textes.

Marqueurs individuels Brady:

Une flèche de chaque côté: coupez simplement le côté qui ne vous intéresse pas.

Les symboles de danger sont automatiquement associés au nom de la substance si cela est nécessaire. Vous devez alors acheter et coller seulement un marqueur au lieu de 3 ou 4.



Plus de 500 textes standard.

Un matériau d'une grande qualité: le polyester adhésif laminé possède une excellente résistance aux températures extrêmes (-80 à +120°C), résiste aux UV, aux huiles et aux acides.

Marqueurs individuels – avec support – type 1

Ces marqueurs sont disponibles en trois formats. Si la législation exige des symboles de danger pour une substance, ils seront automatiquement imprimés sur les deux cotés du marqueur. Ainsi, vous ne devez plus chercher vous-même les symboles exigés. Pour augmenter la visibilité, le marqueur dispose d'un encadrement qui contraste avec la couleur du texte.

Matériau: polyester laminé (B-7541)

Type 1	Dimensions H x B (mm)	Hauteur des caractères (mm)	Conditionnement	Diamètre de tuyaux (mm)
	26 x 200	12,5	Carte (3 marqueurs/Carte)	25 – 27
	37 x 284	20	Carte (3 marqueurs/Carte)	40 – 83
	52 x 402	25	Carte (2 marqueurs/Carte)	83 – 115

Marqueurs individuels – sans support – type 1

Les marqueurs de tuyauteries sans support présentent de nombreux avantages:

- Gain de temps. Très facile et très rapide: il suffit de prendre le marqueur sur le rouleau et de le coller.
- Plus écologique: ces marqueurs ne laissent aucun déchet.
- Leurs flèches sont prédécoupées, vous n'avez donc plus besoin de ciseaux pour enlever les flèches superflues.
- Si la substance nécessite un symbole de danger, celui-ci est directement imprimé sur le marqueur.



Matériau: polyester laminé (B-7520).

Conditionnement: 30 marqueurs (3 x 10 ou 2 x 15)



Type 1	Dimensions H x L (mm)	Hauteur des caractères (mm)	Conditionnement	Diamètre de tuyaux (mm)
	26 x 200	12,5	30 (3 rouleaux avec 10 marqueurs)	25 – 27
	37 x 305	20	30 (3 rouleaux avec 10 marqueurs)	40 – 83
	52 x 402	25	30 (2 rouleaux avec 15 marqueurs)	83 – 115

Produits Personnalisés

Marqueurs de tuyauteries individuels – Produits Personnalisés:

- D'autres légendes sont disponibles sur demande
- Quantité par multiple de 3 rouleaux par légende pour les dimensions 26 x 200 mm et 37 x 305 mm
- Quantité par multiple de 2 rouleaux par légende pour les dimensions 52 x 402 mm
- Il est également possible de fabriquer de plus grands rouleaux, comme par exemple des rouleaux de 50, 75 ou 100 marqueurs

Marqueurs de tuyauteries européens

Marqueurs en rouleaux

Les marqueurs en rouleaux vous garantissent une lisibilité et une visibilité dans n'importe quelle direction. La lisibilité est favorisée d'une part par l'impression du texte dans différentes directions, et d'autre part aussi par les différents types de rouleaux. Vous avez le choix entre deux types qui correspondent avec les diamètres de tuyaux suivants : un diamètre allant jusqu'à 70 mm et un diamètre supérieur à 70 mm. Pour chacun de ces rouleaux, deux largeurs sont prévues: 100 mm de largeur pour les marqueurs sans symboles et 127 mm de largeur pour les marqueurs avec symboles de danger. La longueur des rouleaux est toujours de 33 mètres.

Les marqueurs de tuyauteries sur rouleau sont disponibles avec et sans support.



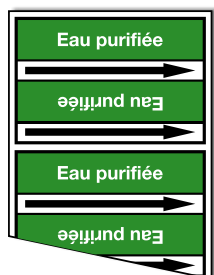
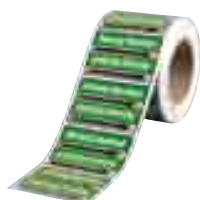
Une meilleure adhésion du marqueur est obtenue quand les deux bouts se chevauchent

Marqueurs en rouleaux – type 2: dont le diamètre est inférieur à 70 mm

Marqueurs en rouleaux – type 3: dont le diamètre est supérieur à 70 mm

Sans symboles de danger

Dimensions (mm x m)	Nombre de marqueurs	Hauteur caract. (mm)
100 x 33	505	8



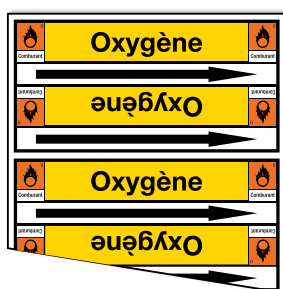
Sans symboles de danger

Dimensions (mm x m)	Nombre de marqueurs	Hauteur caract. (mm)
100 x 33	220	13



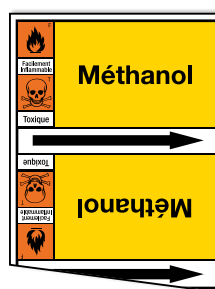
Avec symboles de danger

Dimensions (mm x m)	Nombre de marqueurs	Hauteur caract. (mm)
127 x 33	505	8



Avec symboles de danger

Dimensions (mm x m)	Nombre de marqueurs	Hauteur caract. (mm)
127 x 33	220	13



Les symboles de dangers

Les symboles de danger sont automatiquement associés au nom de la substance si cela est nécessaire. Vous devez alors acheter et coller seulement un marqueur au lieu de 3 ou 4. Vous trouverez ci-dessous un aperçu de tous les symboles courants.



C = Corrosif

Corrosif



T = Toxique

Toxique



T+ = Très Toxique

Très Toxique



F = Facilement Inflammable

Facilement Inflammable



F+ = Extrêmement Inflammable

Extrêmement Inflammable



Xn = Nocif

Nocif



Xi = Irritant

Irritant



E = Explosif

Explosif



O = Comburant

Comburant



N = Dangereux pour l'environnement

Dangereux pour l'environnement