

Bacs de rétention en PEHD

Bacs de rétention et support de fûts en PE, Economy-line

- Résistance élevée aux produits chimiques
- Produit en PEHD
- Léger et très facile à manipuler
- Stabilisé UV
- Disponible avec caillebotis galvanisé ou en PEHD
- Couleur: RAL 6018



RM 110



NOUVEAU



RM100



RM130

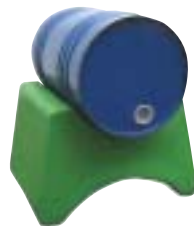


RM120



RM140

Peut être utilisé pour des fûts de 200 litres ainsi que pour des fûts de 60 litres. Il suffit de retourner le support.



RM150

Type	Longueur mm	Largeur mm	Hauteur mm	Volume en litre	Poids en Kg	Code caillebotis acier	Code Caillebotis PE
RM100	870	700	580	220	25	50.2.5.01.V	50.2.5.01.P
RM110	1270	700	550	290	35	50.2.5.02.V	50.2.5.02.P
RM120	2470	700	350	450	55	50.2.5.03.V	50.2.5.03.P
RM130	1270	1270	480	450	60	50.2.5.04.V	50.2.5.04.P
RM140	625	500	400	-	6	50.2.5.05	-
RM150	1250	580	400	-	13	50.2.5.06	-



EK-1



EK-2P (europalette)

Bacs de rétention en PEHD

- Construction robuste complètement en PEHD (bac et caillebotis) - 100% étanche
- Idéal pour le stockage de produits corrosifs
- Selon les normes environnementales.
- Pour le stockage de 1 à 4 fûts
- En combinant avec nos supports de fûts, les fûts peuvent aussi être stockés horizontalement. Les caillebotis en PE sont amovibles, ce qui facilite le nettoyage.



EK-2E



EK-4AE



EK-4A-F



EK-4C-F

Type	Quant. de fûts	Dimensions en mm (L x P x H)	Volume Litres	Charge Kg	Code
EK-1	1	925 x 755 x 555	225	250	50.2.1.01
EK-2E	2	1265 x 705 x 540	270	500	50.2.1.08
EK-2P	2	1310 x 910 x 380	240	500	50.2.1.03
EK-4AE	4	1250 x 1250 x 240	220	1100	50.2.1.09
EK-4A-F	4	1235 x 1235 x 475	450	1100	50.2.1.05
EK-4C-F	4	2410 x 639 x 330	450	1100	50.2.1.07



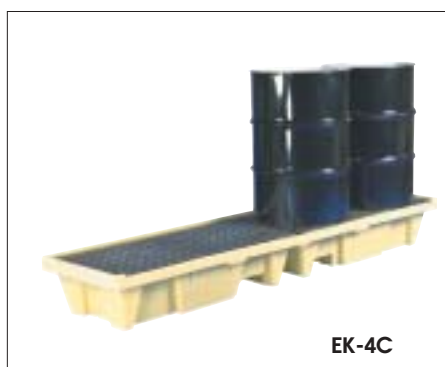
EK-2



EK-4A

Bacs de rétention en PEHD

- Construction robuste complètement en PEHD (bac et caillebotis) - 100% étanche
- Idéal pour le stockage de produits corrosifs
- Selon les normes environnementales.
- Pour le stockage de 1 à 4 fûts
- En combinant avec nos supports de fûts, les fûts peuvent aussi être stockés horizontalement.
- Les caillebotis en PE sont amovibles, ce qui facilite le nettoyage.



EK-4C

Type	Quant. de fûts	Dimensions en mm (L x P x H)	Volume Litres	Charge Kg	Code
EK-2	2	1370 x 740 x 430	220	900	50.2.1.02
EK-4A	4	1370 x 1370 x 280	254	2724	50.2.1.04
EK-4C	4	2490 x 630 x 300	251	1362	50.2.1.06